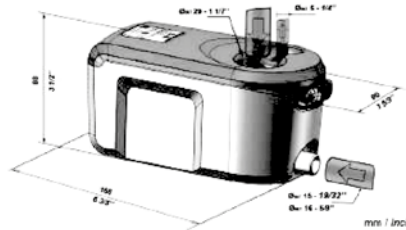


POMPA A PISTONE SI-61

Con serbatoio

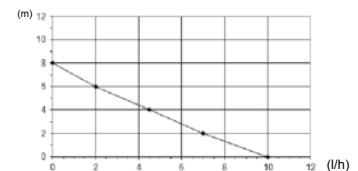
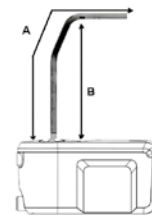
sauermann®



Portata max	h mandata max	Pressione max	V	Hz	W	kg	COD	€
10 l/h	6 M (PORTATA =2L/H) 4 M (PORTATA =4,5L/H)	8 M	230~	50	10	1,080	0504047	225,00

TABELLA DELLE PORTATE EFFETTIVE (L/H)

Altezza di mandata (B)	Lunghezza totale tubazione con tubo Ø int.6 mm. (A)			
	5 M	10 M	20 M	30 M
0 M	10	9,5	9	8,5
2 M	7	6,5	6	5,5
4 M	4,5	3,5	3	2,5
6 M		1,5	1	



DESIGN COMPATTO

La Si-61 è una pompa a pistone con serbatoio integrato (0,37l) specificamente concepita per evacuare le condense acide dalle caldaie a condensazione a gas fino a 50 kW. La tecnologia Sauermann® all'interno della pompa consente la rimozione di particolato e con il suo galleggiante innovativo la rende una pompa totalmente affidabile per il montaggio sulle caldaie a condensazione. Grazie alle sue dimensioni ridotte, la Si-61 può venire installata facilmente in molteplici situazioni.

APPLICAZIONI

Per caldaie a condensazione a gas fino a 50 kW: A parete, A pavimento (adatta anche per condizionatori fino a 10kW (a pavimento e a soffitto, cassettes, canalizzati, fan-coils)

VANTAGGI

- «Sauermann inside» nuova tecnologia del pistone brevettata
- Altezza di mandata superiore a quella di una pompa centrifuga fino a 6m in verticale
- Affidabilità dimostrata
- Sistema di rilevazione anti-intasamento
- Protezione IPX4 sulle parti meccaniche ed elettriche
- Galleggiante robusto, rotazione dell'albero fuori dall'acqua
- Garantisce la rimozione del particolato

- Semplice installazione
- Forma compatta
- Novità! Presa elettrica con connettore rapido e chiavetta di blocco per evitare disconnessioni accidentali
- Serbatoio 0,37l per raccogliere la condensa acida proveniente dalla caldaia
- Basso livello sonoro, supporto di montaggio anti-vibrante con inserti in materiale fono-assorbente
- Risparmio energetico: le elevate performances e l'alta portata consentono di ridurre i tempi di funzionamento ed i consumi energetici.

CARATTERISTICHE TECNICHE

Livello sonoro in applicazione a 1m: (misurazione effettuata nel laboratorio acustico Sauermann con pompa in acqua) < 28 dBA
Classe d'isolamento (doppio isolamento)
Livelli di rilevazione ON : 28mm, OFF : 24mm AL : 35mm
Contatto di sicurezza NC 4 A resistivo – 250V
Protezione termica(surriscaldamento) 90°C (riarmo automatico)
Ciclo di funzionamento 100% - ciclo continuo
Protezione IPX4
Norme di sicurezza CE
Conforme direttiva RoHS e direttiva RAEE