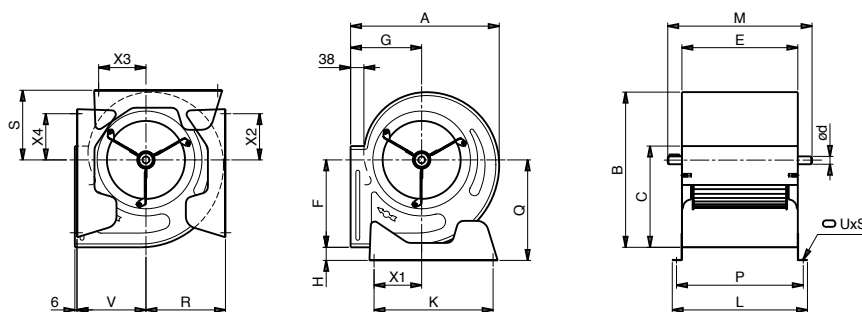


VENTILATORI CENTRIFUGHI SERIE AT - VERSIONE S

NICOTRA | Gebhardt

A doppia aspirazione


MOD.	KW*	rpm*	Ø ALB.	A	B	C	E	G	K	M	P	Q	COD	€
7/7	3	4000	20	316	325	208	232	153	225	340	258	203	0402141	198,00
9/7	3	7000	20	380	387	262	232	185	300	340	258	253	0402142	217,00
9/9	3	9000	20	380	387	262	298	185	300	400	324	253	0402143	222,00
10/8	3	9500	20	425	443	289	265	203	340	355	291	287	0402144	227,00
10/10	4	11000	20	425	443	289	331	203	340	435	357	287	0402145	232,00
12/9	5,5	13000	25	491	521	341	309	230	408	420	335	332	0402146	297,00
12/12	5,5	14000	25	491	521	341	395	230	408	510	421	332	0402147	306,00
15/11	5,5	15000	25	569	609	404	373	264	495	510	399	380	0402148	362,00
15/15	5,5	18000	25	569	609	404	471	264	495	608	497	380	0402149	375,00
18/13	7,5	25000	25	684	739	478	430	314	608	567	456	457	0402150	486,00
18/18	7,5	30000	25	684	739	478	557	314	608	694	583	457	0402151	497,00

*Valori massimi installabili del motore di accoppiamento (non compreso)

TENUTE

POMPE

VENTILATORI

MOTORI

ISOLANTI

ATTREZZATURE

RICAMBI MOTORI

RICAMBI UTENSILI

INTERRUTTORI