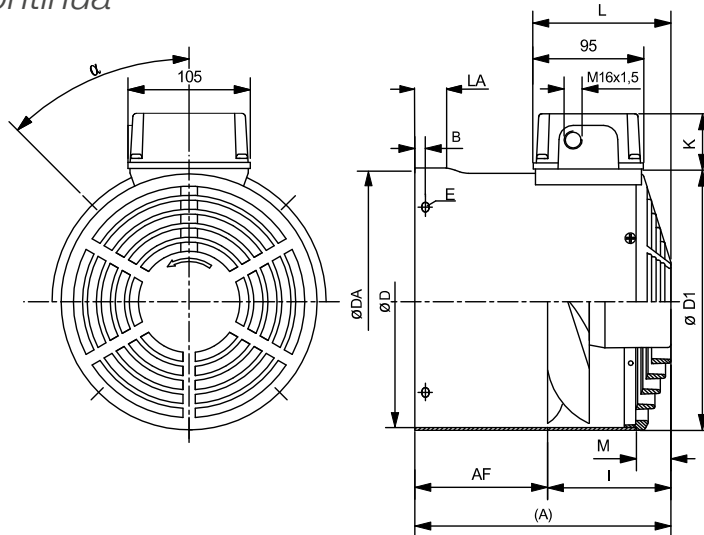


GRUPPI VENTILANTI ESTERNI

Per motori asincroni
ed a corrente continua

wistro



MEC	D1	I	L	K	M	B	D	E	α	AF	(A)	DA	LA	DESCRIZIONE	COD	€
63	124	95	107	53	20	6	121	4,3X7	90°	63	158	123	20	normali	W-063N	219,96
63	124	95	107	53	20	6	121	4,3X7	90°	110	205	123	20	autofrenanti	W-063A	226,75
71	139	95	107	53	20	6	136	5,5X8	90°	72	167	138	20	normali	W-071N	219,96
71	139	95	107	53	20	6	136	5,5X8	90°	134	229	138	20	autofrenanti	W-071A	226,75
80	157	95	107	53	20	6	154	5,5X8	90°	85	180	156	20	normali	W-080N	227,39
80	157	95	107	53	20	6	154	5,5X8	90°	141	236	156	20	autofrenanti	W-080A	234,18
90	177	105	117	53	30	6	174	5,5X8	90°	80	185	176	20	normali	W-090N	240,96
90	177	105	117	53	30	6	174	5,5X8	90°	132	237	176	20	autofrenanti	W-090A	249,36
100	195	105	117	53	30	6	192	5,5X8	90°	84	189	194	20	normali	W-100N	251,62
100	195	105	117	53	30	6	192	5,5X8	90°	141	246	194	20	autofrenanti	W-100A	260,02
112	219	105	117	53	30	8	216	5,5X8	90°	100	205	218	20	normali	W-112N	260,02
112	219	105	117	53	30	8	216	5,5X8	90°	156	261	218	20	autofrenanti	W-112A	268,41
132	258	127	127	54	40	8	255	5,5X8	90°	121	248	257	20	normali	W-132N	293,93
132	258	127	127	54	40	8	255	5,5X8	90°	175	302	257	20	autofrenanti	W-132A	303,30
160	311	152	127	54	40	20	307	6,6X8	45°	152	296	309	20	autofrenanti	W-160A	396,40

Portata in volume elevata grazie alla progettazione ottimizzata
 - Numero ridotto di varianti grazie alla progettazione multivolt da 230 V monofase a 575 V trifase
 - Diverse possibilità di collegamento, ad esempio cassetta terminale, spinotti, cavi
 - Dimensioni ridotte grazie allo sfruttamento degli spazi interni d'aspirazione

- Conformità CE
 - Versioni ATEX a richiesta
 - Classe di protezione generale IP66 per tutte le varianti
 - Certificazione UL

